

Etablissement public
du Marais poitevin

Comité départemental de Charente Maritime: Gestion estivale 2018

6 décembre 2018



Liberté • Égalité • Fraternité
RÉPUBLIQUE FRANÇAISE

Zones d'alerte du bassin versant du Marais poitevin



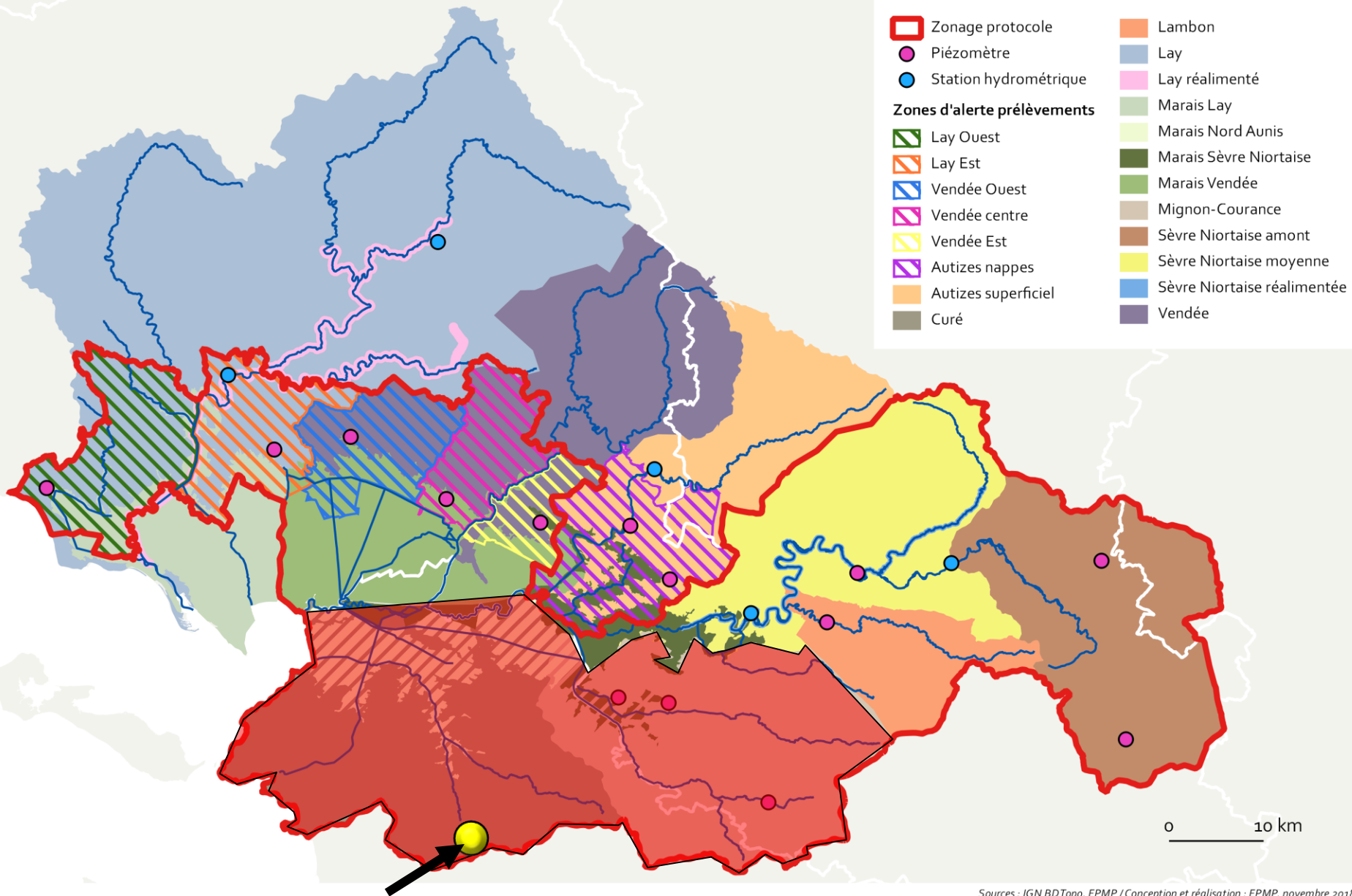
Zonage du protocole de gestion OUGC



Zones d'alerte du bassin versant du Marais poitevin



Zonage du protocole de gestion OUGC



0 10 km

Indicateurs du milieu

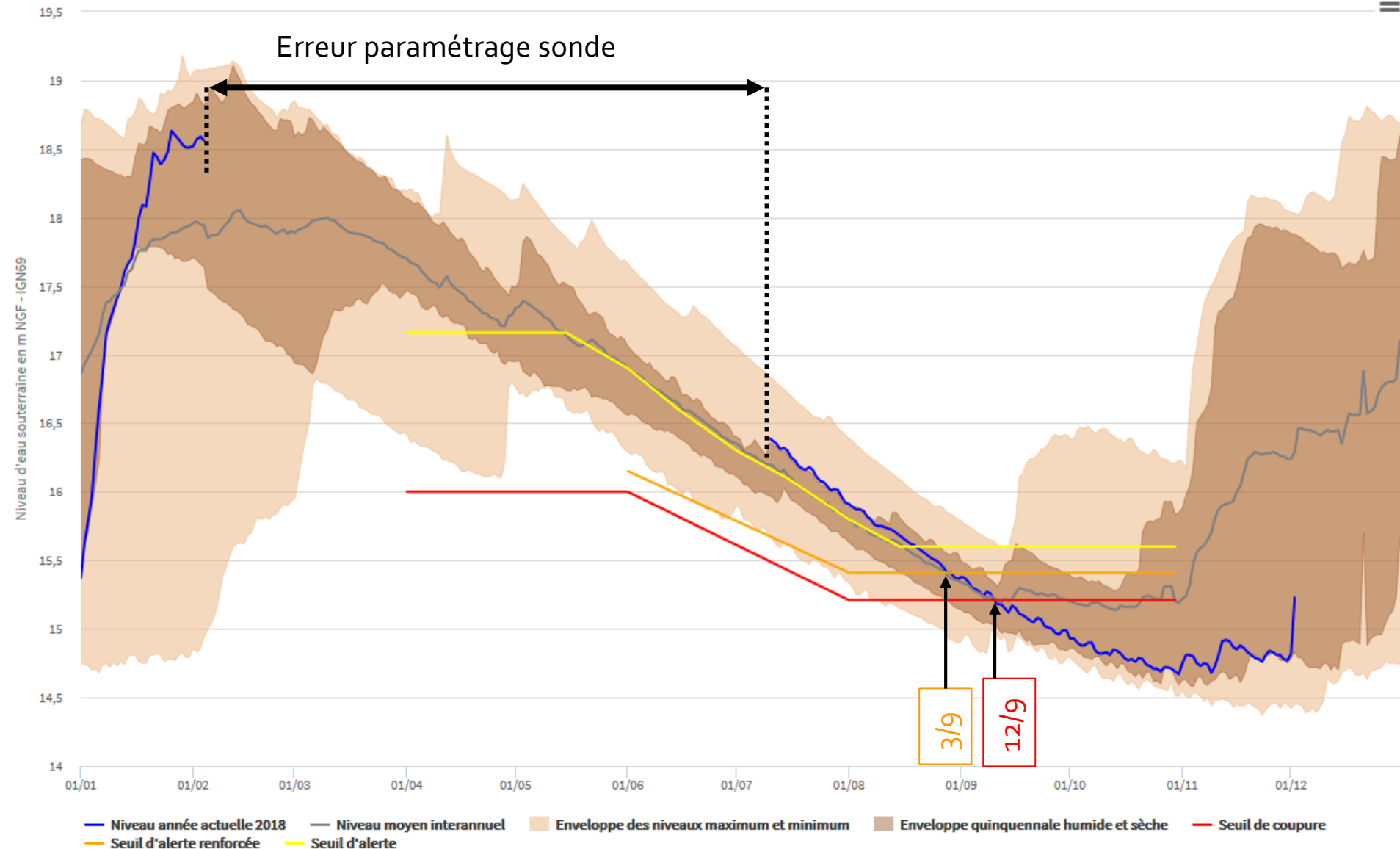
Forges 2

Piézomètre suivi depuis 2011

Producteur : Agence Régionale de la Biodiversité Nouvelle-Aquitaine



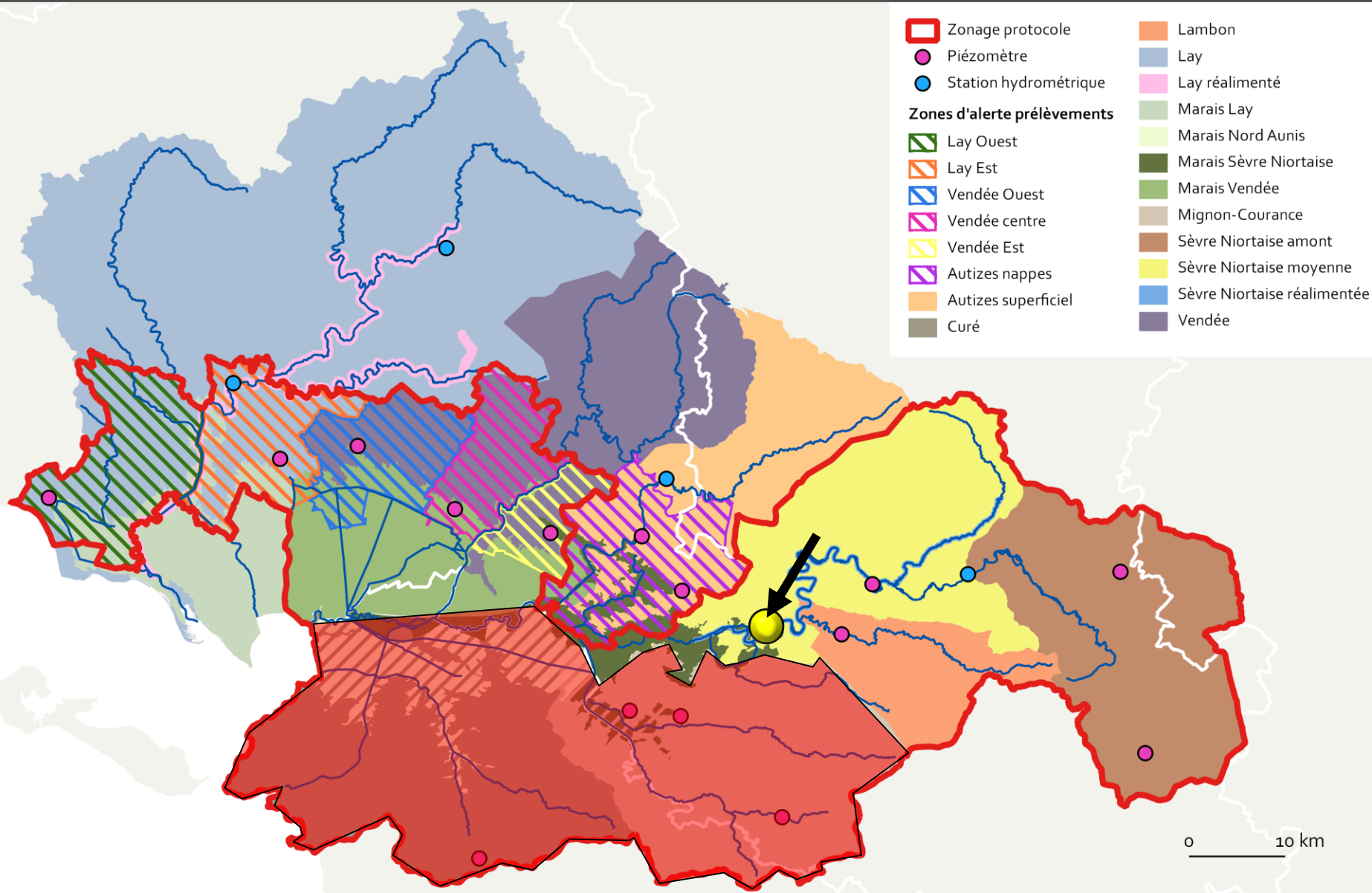
Etablissement public
du Marais poitevin



Zones d'alerte du bassin versant du Marais poitevin



Zonage du protocole de gestion OUGC



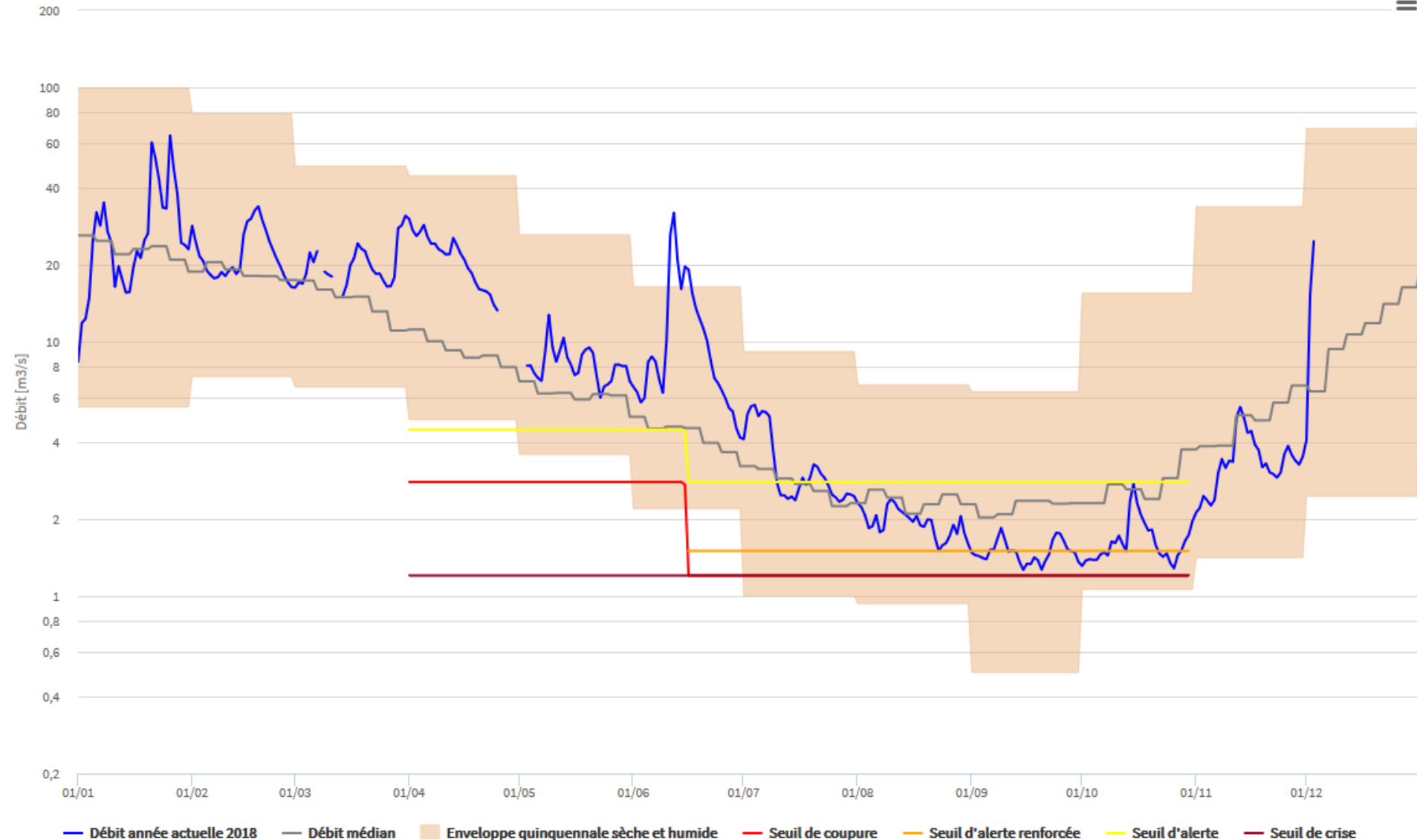
Indicateurs du milieu

La Sèvre Niortaise à Niort (total)

Station hydrométrique suivie depuis 2000
Producteur : DREAL Nouvelle-Aquitaine



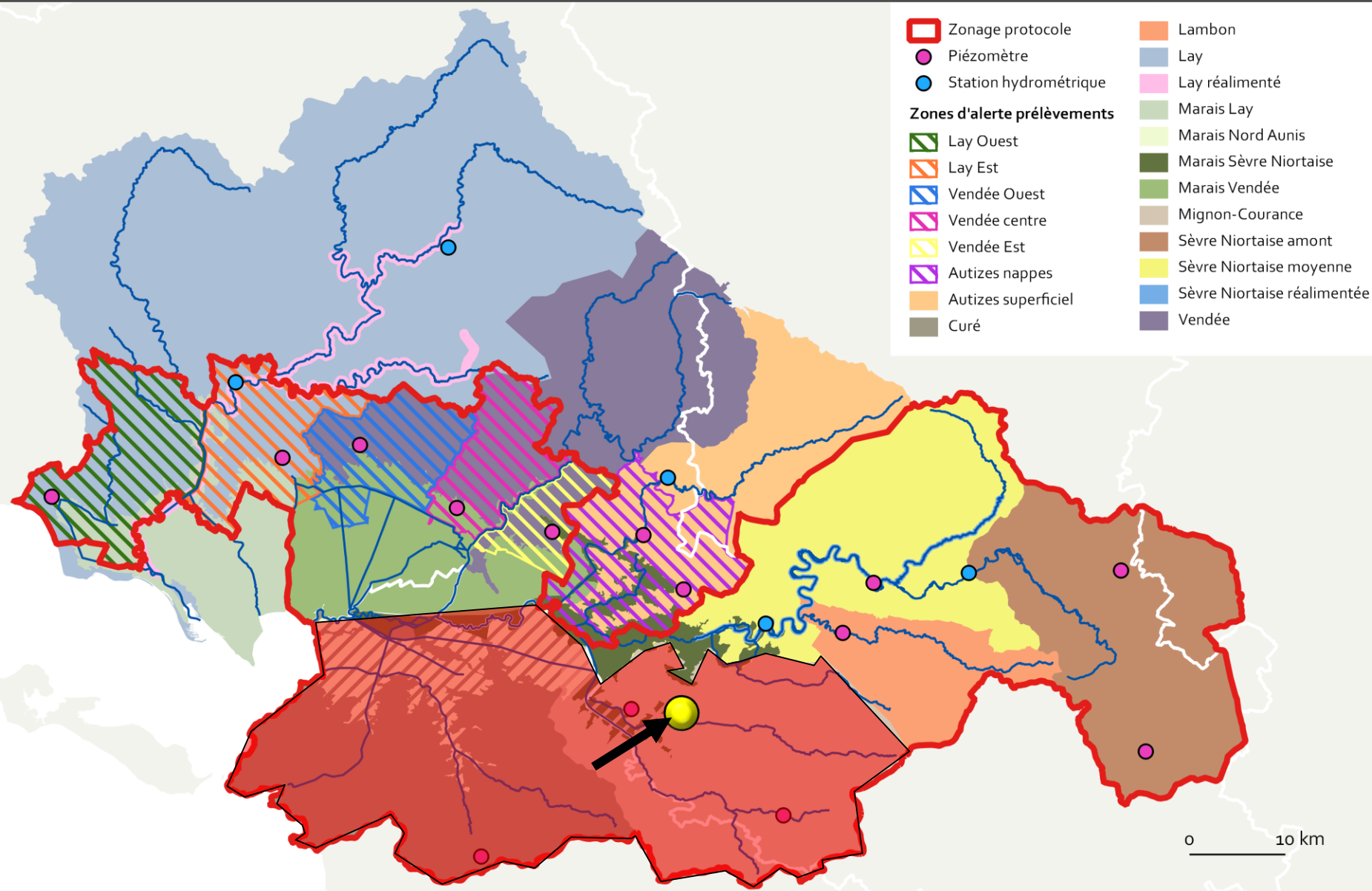
Etablissement public
du Marais poitevin



Zones d'alerte du bassin versant du Marais poitevin



Zonage du protocole de gestion OUGC

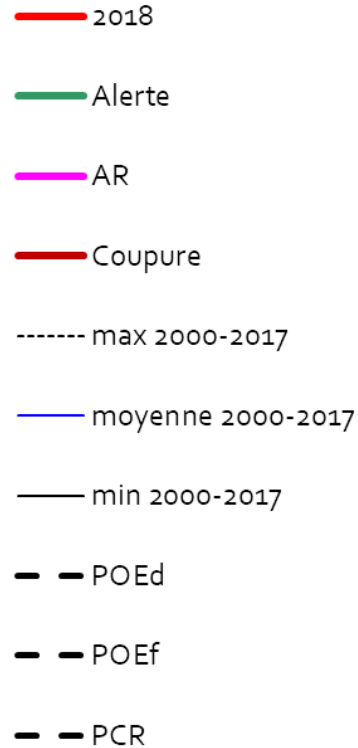




Indicateurs du milieu



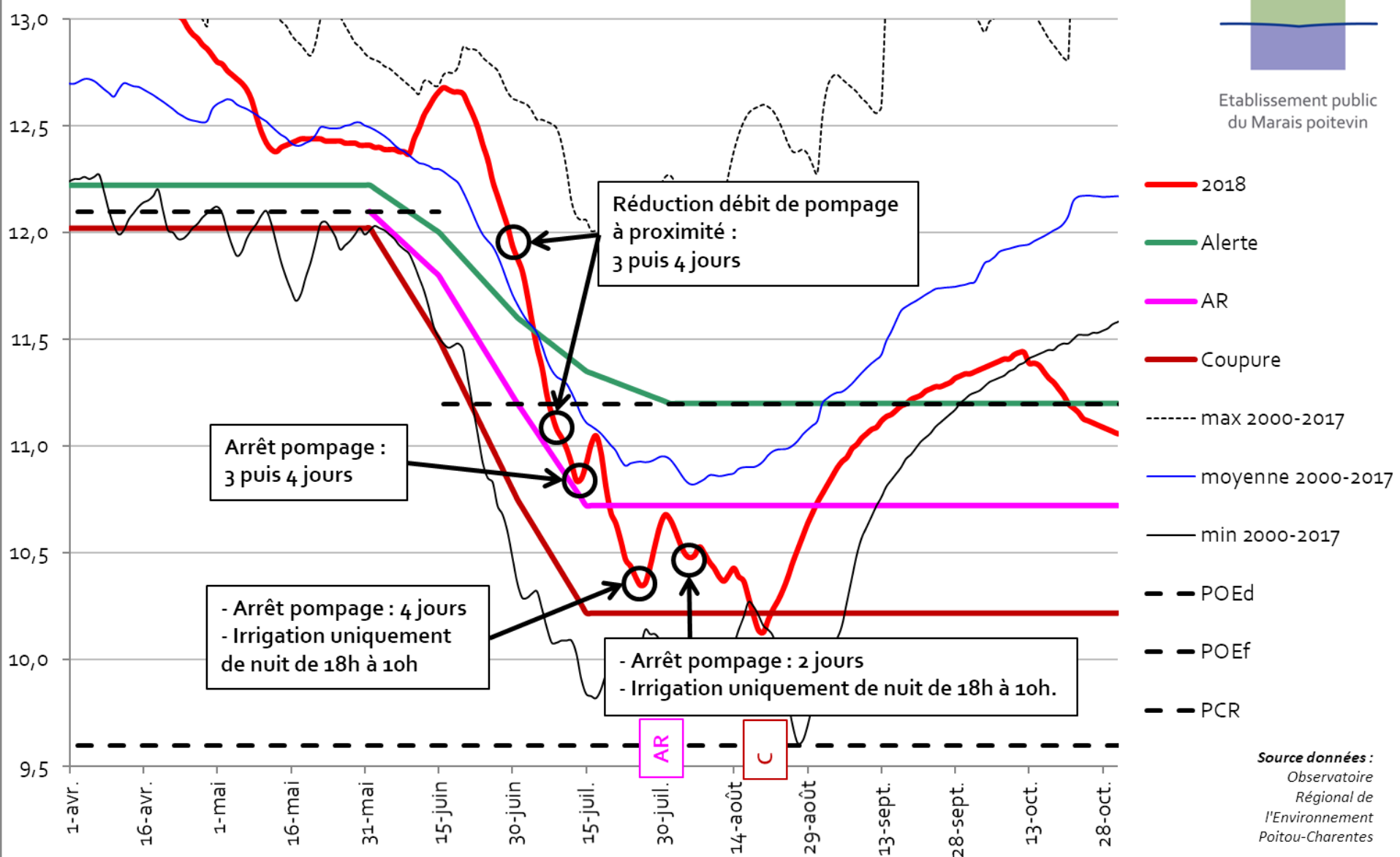
Etablissement public
du Marais poitevin



Source données :
Observatoire
Régional de
l'Environnement
Poitou-Charentes

Niveau nappe (mNGF)

AUTOGESTION OUGC : Piézomètre du Bourdet - MP7



Zones d'alerte du bassin versant du Marais poitevin



Zonage du protocole de gestion OUGC



Indicateurs du milieu

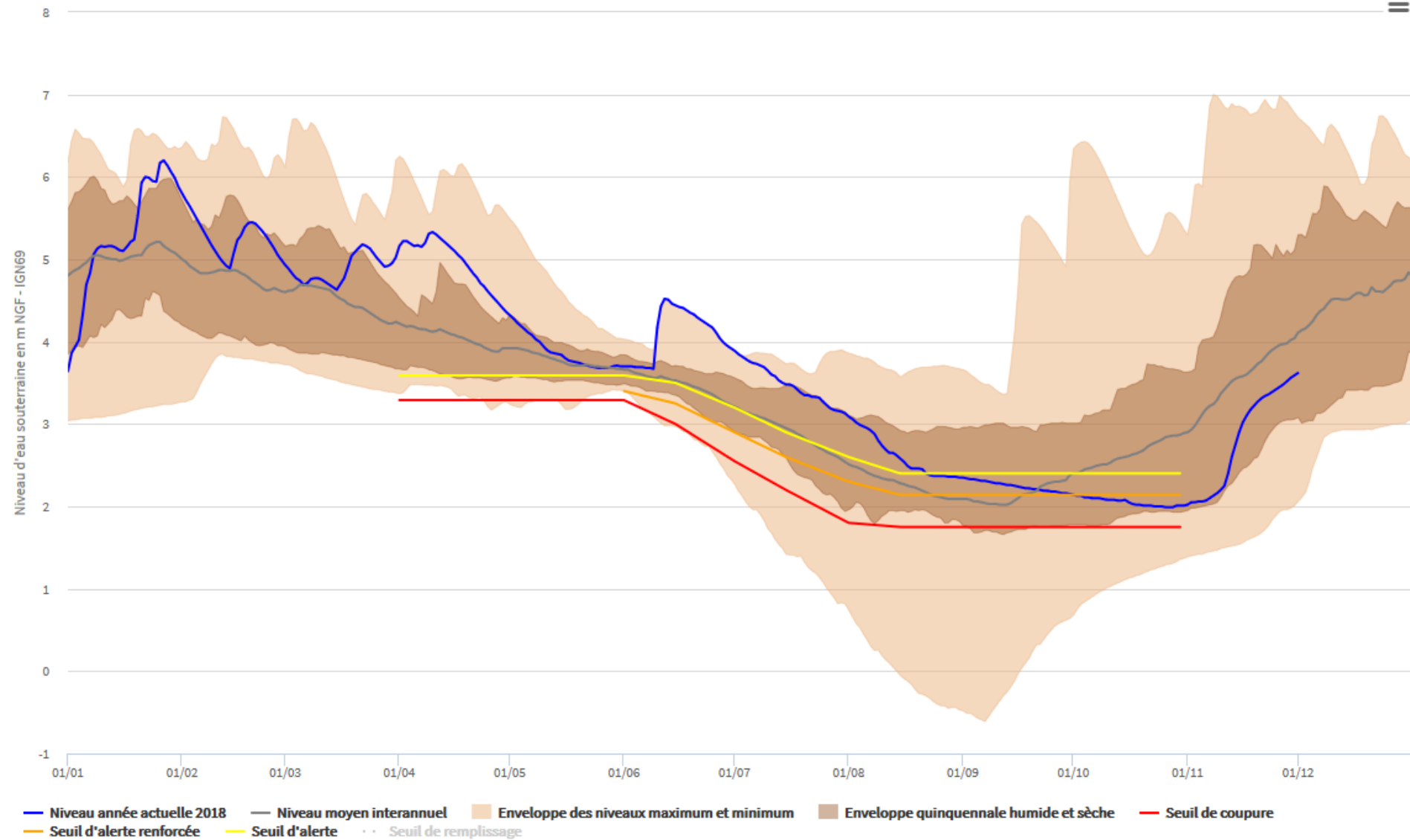
Saint Hilaire la Palud

Piézomètre suivi depuis 1994

Producteur : Agence Régionale de la Biodiversité Nouvelle-Aquitaine



Etablissement public
du Marais poitevin



Zones d'alerte du bassin versant du Marais poitevin



Zonage du protocole de gestion OUGC



Indicateurs du milieu

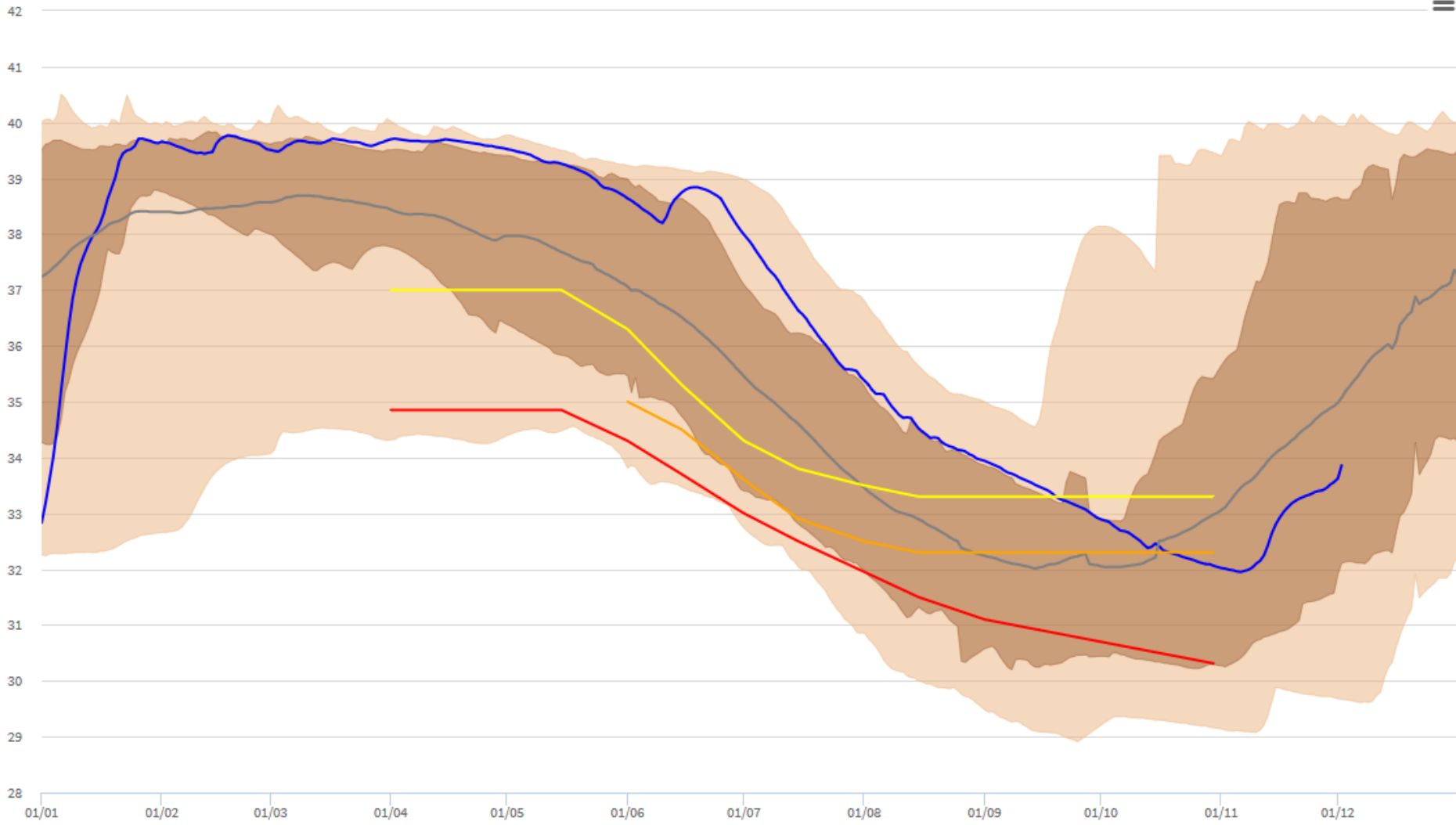
Prisse

Piézomètre suivi depuis 1991

Producteur : Agence Régionale de la Biodiversité Nouvelle-Aquitaine



Etablissement public
du Marais poitevin



— Niveau année actuelle 2018 — Niveau moyen interannuel — Enveloppe des niveaux maximum et minimum — Enveloppe quinquennale humide et sèche — Seuil de coupure
— Seuil d'alerte renforcée — Seuil d'alerte

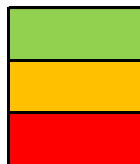


Etablissement public
du Marais poitevin

Taux retours index

% retours d'index :

Bassin	Printemps		Q1	Q2	Q3	Q4	Q5	Q6	Q7	Automne	Nbre de structures
	01-avr	01-juin	17-juin	01-juil	15-juil	29-juil	12-août	26-août	09-sept	31-oct	
MP_5.4	100%	100%	100%	100%	100%	100%	100%	100%	100%	100%	1
MP_6	87%	83%	82%	84%	85%	83%	82%	83%	83%	83%	200
MP_7	97%	95%	95%	93%	92%	92%	87%	81%	86%	86%	118



Pourcentage de retours d'index > 80 %

Pourcentage de retours d'index entre 50 et 80 %

Pourcentage de retours d'index < 50 %

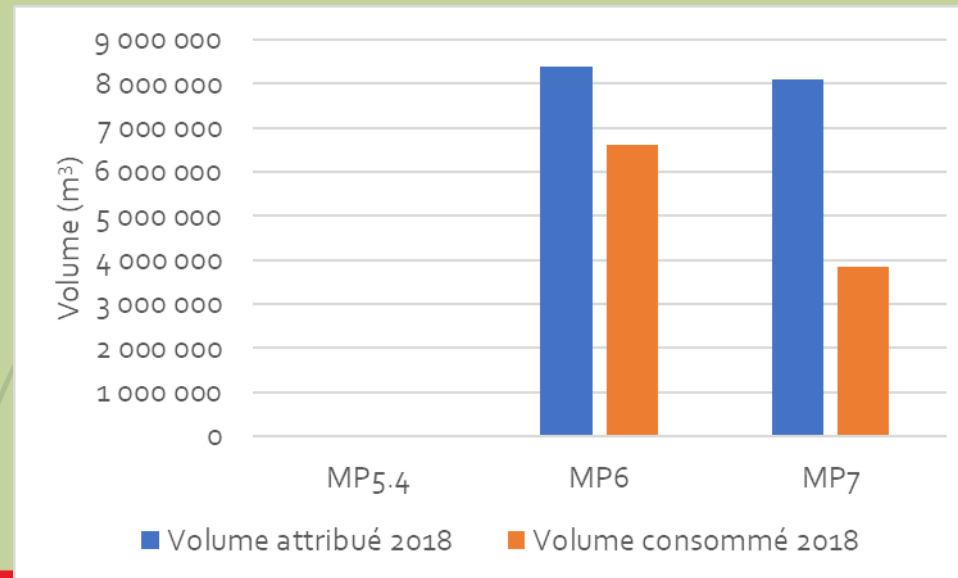
Protocole OUGC : pénalités prévues pour non-retour d'index



Etablissement public
du Marais poitevin

Volumes consommés

Bassin	Volume attribué 2018	Volume consommé 2018	%
MP5.4	7 990	4 958	62 %
MP6	8 371 143	6 607 887	79 %
MP7	8 104 965	3 839 680	47 %

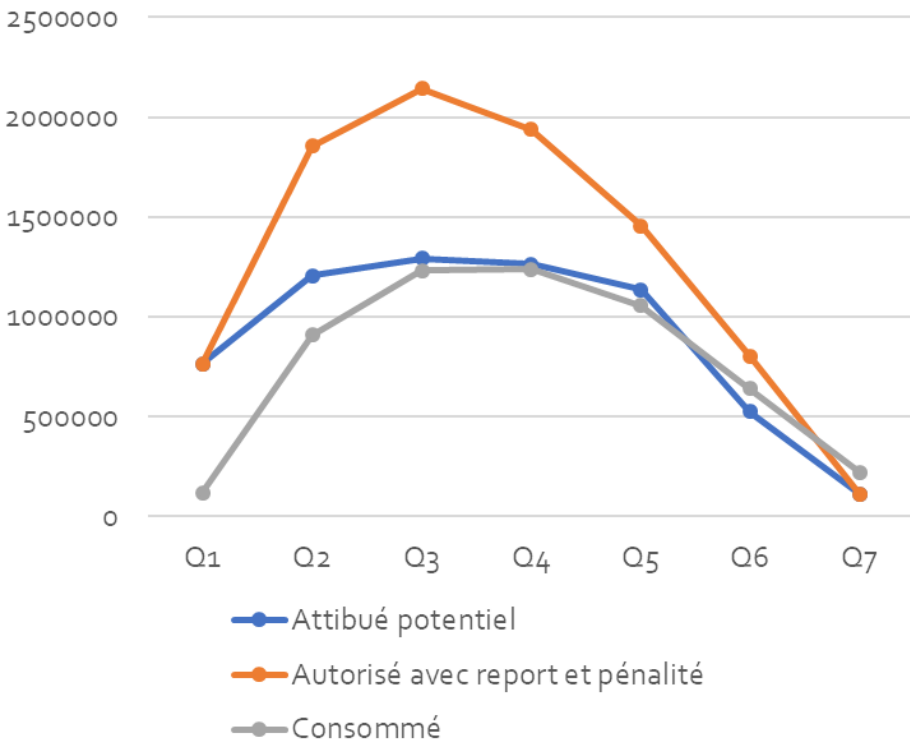




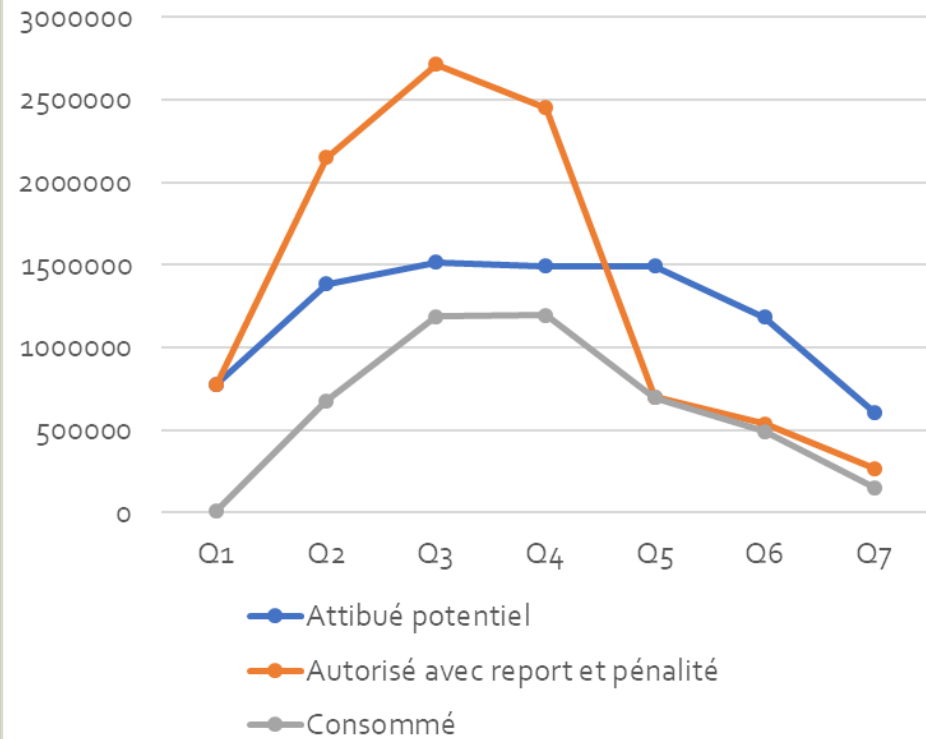
Etablissement public
du Marais poitevin

Conso à la 15aine

MP6 Curé



MP7 Mignon-Courance



Q1	Q2	Q3	Q4	Q5	Q6	Q7
01/06 au 18/06	18/06 au 02/07	02 au 16/07	16 au 30/07	30/07 au 13/08	13/08 au 27/08	27/08 au 10/09